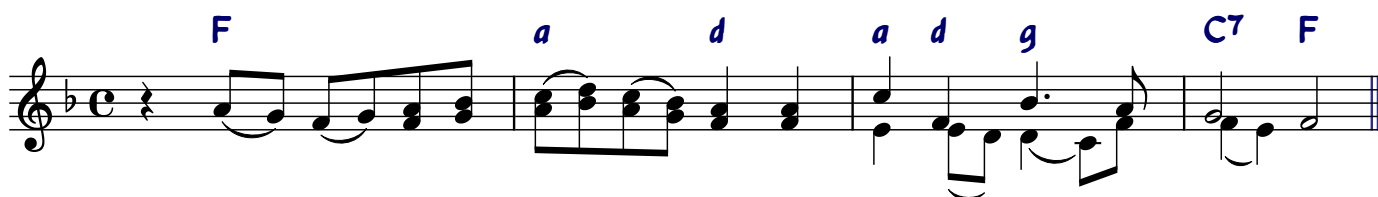
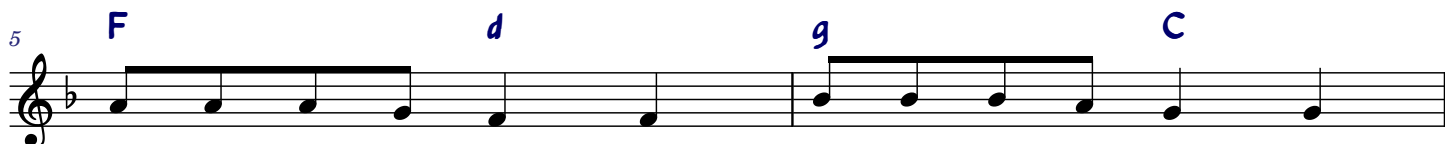


ŚPIEWAJ ŚPIEWAJ SERCEM CAŁYM



Śpie-e - wa-aj, śpie-waj se-er-ce-em ca - łym: Je - zus Pa - nem chwa - ły.



Choć w Bo - żej po - sta - ci z Bo - giem był zró - wna - ny,
W każ - dym pul - sie ży - cia ró - wny czło - wie - ko - wi,
W Je - go po - słu - szeń - stwie Bóg na łask u - dzie - la,
Na i - mię Je - zu - sa za - gnij - my ko - la - na,



sam się o - go - ło - o - cił, słu - gą był na - zwa - ny.
u - ni - żył sam sie - e - bie po - przez śmierć krzy - żo - wą.
Je - mu zaś da - ro - o - wał l - mię Zba - wi - cie - la.
niech w Nim ca - ła zie - e - mia u - zna swe - go Pa - na.

ŚPIEWAJ CAŁY DZIEŃ



Śpie - waj ca - ły dzień, roz - prosz chmu - ry cię. Je - śli bę - dziesz cią - gle śpie - wać
Śmiej się ca - ły dzień, roz - prosz smu - tku cię. Je - śli bę - dziesz śmiać się cią - gle
Z Pa - nem ca - ły dzień, On rzo - pro - szy cię. Gdy się bę - dziesz mo - dlić, śpi - wać,



pierz - chnie chmu - ry cię. Módl się ca - ły dzień, roz - prosz zwąt - pień cię!
pierz - chnie smu - tku cię.
pierz - chnie każ - dy cię.



Wszka mo - dli - twy moc roz - ja - śni cie - mną noc.

